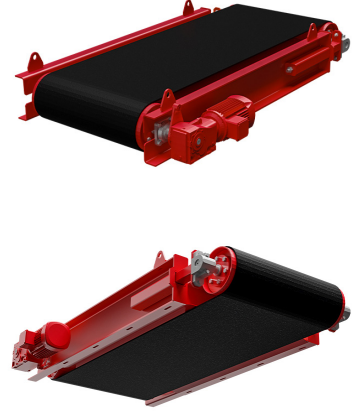
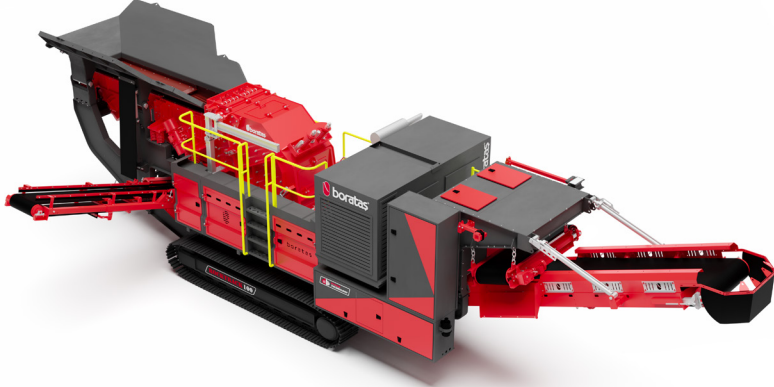


# Mobil darbeli kırıcı ataşmanları

## + Manyetik ayırıcı

Görevi: Kırıcı içinde kırılan beton ve molozların içindeki demirleri son üründen ayıklamak için kullanılır. Özellikle geri dönüşüm işlerinde (yıkıntı atıklarının değerlendirilmesinde) kullanılır. Anabantın üzerine monte edilir.



## + Geri Dönüş Elek Sistemi

Görevi: Ana konveyörden çıkan malzemenin elenerek belirli bir ölçünün üzerindeki malzemenin kırıcıya tekrar geri gönderilerek kapalı sistemde kırılmasını sağlar.

